

STL3003424011

LED Straßenleuchte STL30; 34W; RAL7030; 4.000K

Produktbild



Technische Daten

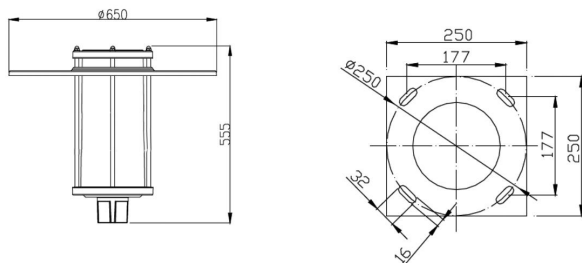
Montageart	An-/Aufsatz	Lebensdauer	> 60.000 Std.
Gehäusefarbe	RAL7030 Steingrau	(L80/B10)	
Gehäusematerial	Aluminium	Lichtfarbe	4.000K
Schutzart	IP65	Farbwiedergabeindex	Ra >80
Schutzklasse	I	Lichtstrom	3.990lm
Schlagfestigkeit	IK10	Lichtausbeute	117lm/W
Anschlussleistung	34W	Durchmesser Ø	650 mm
Betriebsspannung	230V ~ 50Hz	Gewicht	6.5 kg



Ausschreibungstext

emsLICHT LED Straßenleuchte STL30 34W LED Straßenleuchte für Mastaufsatz mit rotationssymmetrischer Lichtverteilung, robustes Aluminiumgehäuse mit Aussenzylinder aus widerstandsfähigen PMMA, mit Leistungsreduzierung, mit 6kV Überspannungsschutz Ersatz für konventionell: Hochdruck-Quecksilberdampf Lampe (HME) 125W Leuchtmittel: emsLICHT LED Modul / 840 / CRI 80 / 4000K Lebensdauer: >60.000 Std. (L80/B10) Lichtstrom: 3.990lm Abstrahlung: rotationssymmetrisch (optional asymmetrisch) Systemleistung: 34W Systemeffizienz: 117lm/W Betriebsspannung: 230V / 50Hz Schutzklasse: I Schutzart: IP65 Schlagfestigkeit: IK10 Normen: CE Abmessungen: ØxH 650x555mm Zopfmaß: 76mm Betriebsgerät: schaltbar, ENEC geprüft Gehäusefarbe: RAL7030 Steingrau Fabrikat: emsLICHT AG, Geeste-Dalum Typ: STL3003424011 Kontakt: Mail an vertrieb@emslicht.de oder Tel.: 0 59 37 / 7 07 89 - 0

Maßskizze



Lichtverteilungskurve

